




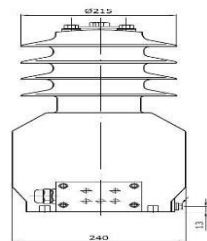
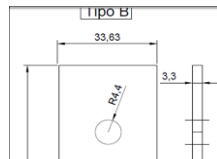
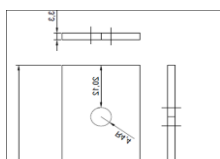
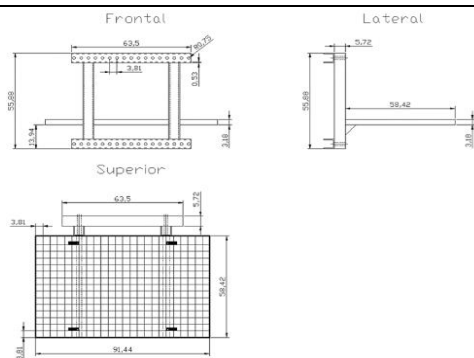


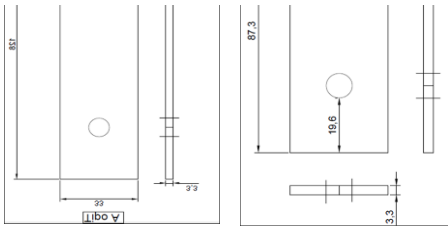
<div> <div>  <div> cdeee <small>Corporación Dominicana de Empresas Eléctricas Estatales</small> </div> </div> <div>  <div> edenorte <small>Edenoriente Dominicana, S.A.</small> </div> </div> <div>  <div> edeeste <small>Empresa Distribuidora de Electricidad del Este</small> </div> </div> <div>  <div> edesur <small>Edesur Dominicana, S.A.</small> </div> </div> </div> <div> <div>  </div> <div> Foto de referencia CÓDIGOS </div> </div>					MÓDULO DE TRANSFORMADORES INTEGRADOS PARA MEDIDA EN MEDIA TENSIÓN 1 Ø DE 7.2 KV Relación de Transformación del Ct's: 15-30/5A Relación de Transformación del Pt's: 7200/120		Norma Edenorte Edeeste Edesur	1005341
ITEM	DATOS	UNIDAD	PEDIDO	OFRECIDO	COMPROBACIÓN Y MEDICIÓN	RESULTADO		
1	Proceso de Compras	(*)					
2	Empresa proveedora	(*)					
3	Fabricante	(*)					
4	Marca	(*)					
5	Modelo	(*)					
6	País de origen	(*)					
7	Norma de fabricación y ensayos	ANSI C57.13 / IEC 60044-1 / IEC 60044-2 / ASTM / ISO 9000					
8	Protocolos de los ensayos de Tipos(certificado ISO 9000)	(*)					
9	Condición de uso	Intemperie					
10	Régimen	Continuo					
11	Características Generales							
11.1	Número de elementos	1 ó 2					
11.2	Tipo aislación	Seca					
11.3	Clase aislamiento (calentamiento)	E					
11.4	Distancia de Fuga	mm/kV	25					
11.5	Resina							
11.5.1	Tipo de Resina Epoxica	Hydrofobica					
11.5.2	Color de la Resina	Rojo o Gris					
11.5.3	Certificado de calidad de la resina, provista por fabricante	Si					
11.6	Bornera de señales secundarias							
11.6.1	Bornera de elementos con tapa precintable	Si					
11.6.2	Bornera principal con tapa precintable	Si					
11.6.3	Grado protección de las borneras	NEMA 3R / IP55					
11.6.4	Material de la caja bornera principal	Acero Galvanizado / Aluminio					
11.6.5	Ancho max.	cm	21 (+/- 10%)					
11.6.6	Largo max.	cm	21 (+/- 10%)					
11.6.7	Profundidad max.	cm	11 (+/- 10%)					
11.7	Peso del aparato completo (Módulo)	Kg	80; (+/- 10%)					
11.8	Material de los terminales de conexión	Latón, Acero Inoxidable o cobre estañado					
11.9	Conexión neutro de la red	Rígido a tierra					
12	Características Eléctricas							
12.1	Frecuencia nominal	Hz	60					
12.2	Tensión nominal de servicio	kV	12.47/V3					
12.3	Tensión máxima	kV	15.5 / 17.5					
12.4	Nivel básico de impulso	kV	95					
12.5	Tensión de ensayo a frecuencia industrial	kVef	34 / 38					
12.6	Tensión de ensayo en arrollamientos secundarios	kVef	2					
12.7	Datos de transformador de Tensión							
12.7.1	Tensión primaria	kV	12.47/V3					
12.7.2	Tensión secundaria	kV	0.12					
12.7.3	Potencia	VA	75(V) / 50					
12.7.4	Potencia de Calentamiento	VA	500					
12.7.5	Perdidas Dieléctricas máximas (Tg delta)	(*)					
12.7.6	Clase de Precisión	0.3 / 0.5					
12.8	Datos de transformador de Corriente							
12.8.1	Doble relación primaria	Si					
12.8.2	Corriente nominal primaria In	A	15 - 30					
12.8.3	Corriente nominal secundaria	A	5					
12.8.4	Sobrecorriente permanente, rango extendido	%	120					
12.8.5	Corriente térmica de corto circuito de 1 segundo	KA	80In					
12.8.6	Corriente dinámica	kA	2.5Icc					
12.8.7	Potencia	VA	12.5(B-0.5) / 10					
12.8.8	Clase de precisión	0.3Y / 0.5S					
12.8.9	Factor de sobreintensidad n (Fs)	2<n<5					
12.8.10	Resistencia interna a 20 ° C	ohm	(*)					
12.8.11	Tensión de saturación	V	(*)					
12.8.12	Tiempo de sobrecarga							
12.8.12.1	Tiempo admisible con 1,2 In	Permanente					
12.8.12.2	Tiempo admisible con 1,3 In	Hs	(*)					
12.8.12.3	Tiempo admisible con 1,5 In	Hs	(*)					
13	Características de Cableado							
13.1	Cableado de los equipos							
13.1.1	Tipo de chaqueta de recubrimiento	SJTW					
13.1.2	Material del conductor	Cobre flexible					
13.1.3	Clase	K					
13.1.4	Material de chaqueta de cada cable	PVC con un recubrimiento de Nylon					
13.1.5	Tipo de conductor	THHN					
13.1.6	Tensión de aislamiento	V	600					
13.1.7	Calibre de cada conductor	AWG	# 12 (multifibra)					
13.1.8	Espesor aislamiento de cada conductor	mm	0.78					
13.1.9	Diámetro exterior aproximado de cada conductor	mm	3.9					
13.1.10	Cantidad de conductores	und	4					
13.1.11	Longitud del cableado por línea	m	10					
13.2	Código de colores							
13.2.1	Señal de tensión	Negro					
13.2.2	Señal de corriente	Azul					
13.2.3	Señal de corriente (Retorno)	Verde					
13.2.4	Neutro	Verde amarillo					
13.3	Identificación conductores secundario							
13.3.1	Señal de tensión	a					
13.3.2	Señal de corriente	X1 ó S1					
13.3.3	Señal de corriente (Retorno)	X2 ó S2					

13.3.4	Neutro	n		
13.3.5	Tierra	—		
13.3.6	Marcado en la bornera y en los terminales de los conductores	SI		
13.4	Tubería bajante		
13.4.1	Tipo	Liquid Tight		
13.4.2	Diámetro	mm (pulg)	25(1")		
13.4.3	Longitud de tubería de tensión	m	10		
13.4.4	Longitud de tubería de corriente	m	10		
14	Características de base de montaje y elemento de fijación		
14.1	Características de la base del montaje (parrilla)		
14.1.1	Tipo de material	Acero galvanizado		
14.1.2	Dimensiones máximas (Largo, ancho, altura).	mm	400 x 585 x 559; (+/- 5%)		
14.1.3	Peso	kG	(*)		
14.2	Base para módulo transformador CT y PT		
14.2.1	Material	Acero galvanizado en caliente		
14.2.2	Espesor zinc galvanizado	Micra	100		
14.2.3	Diámetro de los tornillos pasantes	Pulg.	3/4		
14.2.4	Longitud de los tornillos pasantes	Pulg.	16		
14.2.5	Cantidad de tornillos	Unid.	4		
14.2.6	Arandela cuadrada para los tornillos pasantes (espesor x diam orificio)	Pulg.	(3x3) X 3/4		
14.2.7	Cantidad de arandela	Unid.	8		
14.2.8	Tuerca hexagonal para tornillo 3/4	Pulg.	3/4		
14.2.9	Cantidad de tuerca hexagonal	Unid.	8		
14.2.10	Unidad de medida de la estructura	cm		
14.2.11	Cantidad de placa de fijación Tipo A	Unid	6		
14.2.12	Cantidad de placa de fijación Tipo B	unid	6		
14.2.13	Unidad de medida de las placas	mm		
14.3	Elemento de fijación		
14.3.1	Suplementos adaptador a poste cuadrado y circular		
14.3.2	Tornillos acero galvanizados	mm (pulg)	(9.525 x 406.4)3/8 x 16		
14.3.3	Tipo de aterrizaje	(*)		
14.4	Placa de datos de características de cada instrumento		
14.4.1	Placa de montaje en poste (Base del equipo)	SI		
14.4.2	Serie		
14.4.3	Modelo		
14.4.4	Relación de transformación		
14.4.5	Diagrama de conexión		
14.4.6	Clase de Precisión	%		
14.4.7	Tensión	V		
14.4.8	Potencia de precisión	VA		
15	Garantía	Años	3		



La unidad de medida esta en mm





(*) A indicar por el oferente

(**) Este valor puede variar a solicitud del requirente

La oferta debe cumplir con la EETT0105 como parte integral de este documento.

.....
Fecha de la oferta

.....
Nombre y firma del oferente

.....
Sello

COMENTARIOS:

En caso de haber una solicitud adicional por parte de La Distribuidora o que el Fabricante entienda deba entregar información adicional, para la correcta evaluación de la propuesta, se deberá hacer por escrito y ser anexado a esta tabla de Datos Garantizados.